

**SIMURGH IRON**

Simurgh Iron Profile



### Simurgh iron and steel company

Simurgh Iron and Steel Co. subset of the Arad Holdings Group has started its activities in supplying all kinds of raw materials of steel industry including iron ore, concentrate, pellets, sponge iron and briquettes since 2015. The ability to supply and process all types of raw materials with products has increased the power of supplying companies in the field of these products. Products such as iron ore in the types of hematite and magnetite, concentrates, pellets, sponge iron, iron briquettes, iron ingots and steel are our most important products. The company is under the supervision of Mr. Mohammad Nematzadeh as the company's managing director and the activities of his children Mr. Mehdi Nematzadeh as Marketing Director and Ms. Leila Nematzadeh as the company's management.

### شرکت آهن و فولاد سیمرغ

شرکت آهن و فولاد سیمرغ زیر مجموعه هلدینگ آزاد ، فعالیت خود را در زمینه تامین انواع مواد اولیه صنعت فولاد شامل سنگ آهن ، کنسانتره ، گندله ، آهن اسفنجی و بریکت ، از سال ۱۳۹۴ آغاز کرده است. توان تامین و تهاتر انواع مواد خام با فرآورده ها ، قدرت تامین شرکت در زمینه این محصولات را بالا برده است. محصولات نظیر سنگ آهن در انواع هماتیت و مگنتیت ، کنسانتره ، گندله ، آهن اسفنجی ، بریکت آهن اسفنجی ، شمش آهن و فولاد مهمترین محصولات قابل عرضه ماست. این شرکت به نظارت آقای محمد نعمت زاده به عنوان مدیریت عامل شرکت و فعالیت فرزندان ایشان آقای مهدی نعمت زاده به عنوان مدیر بازاریابی و خانم مهندس لیلا نعمت زاده به عنوان مدیریت بازرگانی شرکت ، مدیریت می شود.



## Mission and programs

Possibility to exploit the benevolent gifts of Iran including iron-rich minerals and pure humanity talents by developing the markets for consuming Iranian steel products in the world, given the current need of international markets for these products, is the main goal of this company.

The possibility of exchanging products in different parts of the world between countries through exports is the most important need for the benefit of all humans of all the amenities and blessings that have been donated to humans in different parts of the world.

### ماموریت و برنامه ها

امکان بهره وری از نعمت های خدادادی موجود در ایران شامل معادن غنی سنگ آهن و استعدادهای ناب انسانی با توسعه بازارهای مصرف محصولات فولادی ایرانی در جهان با توجه به نیاز کنونی بازارهای بین المللی به این محصولات، هدف و برنامه اصلی این شرکت می باشد.

امکان تبادل محصولات موجود در مناطق مختلف جهان بین کشورها از طریق صادرات مهمترین نیاز برای بهره مندی تمامی انسان ها از همه امکانات و نعمت هایی است که در مناطق مختلف جهان، خداوند متعال برای انسان ها به ودیعه گذاشته است.

- ✓ **Honesty**
- ✓ **Customer Orientation**
- ✓ **Quality and Quality**
- ✓ **Standardization**
- ✓ **The appropriateness of the price**

- ✓ صداقت
- ✓ مشتری مداری
- ✓ کیفیت و مرغوبیت
- ✓ استانداردسازی
- ✓ متناسب بودن قیمت

## ❖ سنگ آهن دانه بندی شده

۱. سنگ آهن دانه بندی شده مگنتیت

۲. سنگ آهن دانه بندی شده هماتیت

▪ سنگ آهن عیار ۴۸ درصد

▪ سنگ آهن عیار ۵۲ درصد

▪ سنگ آهن عیار ۵۴ درصد

▪ سنگ آهن عیار ۵۶-۵۷ درصد

▪ سنگ آهن عیار ۵۸ درصد

▪ سنگ آهن عیار ۶۰ درصد

▪ سنگ آهن عیار ۶۲ درصد

## ➤ Fine & Lump Iron ores

### 1. Magnetite Iron Ore

### 2. Hematite Iron Ore

- Iron ore % 48 Fe
- Iron ore % 52 Fe
- Iron ore % 54 Fe
- Iron ore % 56-57 Fe
- Iron ore % 58 Fe
- Iron ore % 60 Fe
- Iron ore % 62 Fe

### ➤ Fine & Lump Iron ores

ردیف	شماره استاندارد مرجع	نتیجه آزمون				عنصر	کد نمونه از دفتر
		gr/lit	ppb	ppm	Percent(%)		
1	طبق استاندارد	.....	.....	.....	62.70	Fe <sub>total</sub>	1
2	طبق استاندارد	.....	.....	.....	14.70	FeO	2
3	طبق استاندارد	.....	.....	.....	6.58	SiO <sub>2</sub>	3
4	طبق استاندارد	.....	.....	.....	0.90	Al <sub>2</sub> O <sub>3</sub>	4
5	طبق استاندارد	.....	.....	.....	<0.05	P	5
6	طبق استاندارد	.....	.....	.....	<0.05	S	6
7	طبق استاندارد	.....	.....	.....	0.06	TiO <sub>2</sub>	7
8	طبق استاندارد	.....	.....	.....	0.61	MgO	8
9	طبق استاندارد	.....	.....	.....	<0.05	BaO	9
10	طبق استاندارد	.....	.....	.....	<0.05	CaO	10
11	طبق استاندارد	.....	.....	.....	0.09	K <sub>2</sub> O	11
12	طبق استاندارد	.....	.....	.....	0.09	MnO	12
13	طبق استاندارد	.....	.....	.....	0.05	Na <sub>2</sub> O	13
14	طبق استاندارد	.....	.....	.....	1.31	LOI	14

کارشناس آزمایشگاه: شکورزی  
مدیر فنی: سرخه

Site: [www.ironmetal.ir](http://www.ironmetal.ir)  
E-mail: [Sales@ironmetal.ir](mailto:Sales@ironmetal.ir)  
Phone No: +989146602486

ردیف	شماره استاندارد مرجع	نتیجه آزمون				عنصر	کد نمونه از دفتر
		gr/lit	ppb	ppm	Percent(%)		
1	طبق استاندارد	.....	.....	.....	60.00	Fe <sub>total</sub>	1
2	طبق استاندارد	.....	.....	.....	17.10	FeO	2
3	طبق استاندارد	.....	.....	.....	9.39	SiO <sub>2</sub>	3
4	طبق استاندارد	.....	.....	.....	0.72	Al <sub>2</sub> O <sub>3</sub>	4
5	طبق استاندارد	.....	.....	.....	0.13	P	5
6	طبق استاندارد	.....	.....	.....	1.52	S	6
7	طبق استاندارد	.....	.....	.....	0.06	TiO <sub>2</sub>	7
8	طبق استاندارد	.....	.....	.....	1.51	MgO	8
9	طبق استاندارد	.....	.....	.....	<0.05	BaO	9
10	طبق استاندارد	.....	.....	.....	0.56	CaO	10
11	طبق استاندارد	.....	.....	.....	<0.05	K <sub>2</sub> O	11
12	طبق استاندارد	.....	.....	.....	0.07	MnO	12
13	طبق استاندارد	.....	.....	.....	0.08	Na <sub>2</sub> O	13
14	طبق استاندارد	.....	.....	.....	0.87	LOI	14

کارشناس آزمایشگاه: شکورزی  
مدیر فنی: سرخه

Site: [www.ironmetal.ir](http://www.ironmetal.ir)  
E-mail: [Sales@ironmetal.ir](mailto:Sales@ironmetal.ir)  
Phone No: +989146602486

www.daghghshimi.ir

تهران، کیبوست شهر، جاده بهار، شهرک صنعتی تخصصی روی، ابتدای بولوار پهلوی، پلاک ۳۰۰، جنب پاسکون، پلاک ۳  
شماره: +91198117۰۰۰ | فکس: +989146602486  
تلفن داخلی: +989146602486 | تلفن گرام: +989146602486



Fine & Lump Iron ores

1371/1-28  
تاریخ: ۹/۱۳/۱۳۹۴  
پوسته:

شماره ثبت: ۱۱۳۷۳  
دفتر: شیمی آزما

نام متقاضی: شماره درخواست: سایر توضیحات: درخواست مشتری: نام و نوع نمونه: حالت فیزیکی نمونه: سنگ آهن تاریخ نمونه برداری: تاریخ ارائه نتیجه: ۹۷/۱۰/۲۵

کدمنوع آزید	عنصر	نتیجه آزمون				عدد
		ppm	ppb	gr/lit	Percent(%)	
۱	Fe <sub>total</sub>	48.00				۱
۲	FeO	12.00				۲
۳	SiO <sub>2</sub>	20.67				۳
۴	Al <sub>2</sub> O <sub>3</sub>	2.71				۴
۵	P	0.16				۵
۶	S	0.08				۶
۷	TiO <sub>2</sub>	0.15				۷
۸	MgO	2.22				۸
۹	BaO	<0.05				۹
۱۰	CaO	1.00				۱۰
۱۱	K <sub>2</sub> O	0.28				۱۱
۱۲	MnO	0.29				۱۲
۱۳	Na <sub>2</sub> O	0.13				۱۳
۱۴	LOI	2.42				۱۴

کارشناس آزمايشگاه شگوری: مدیر فنی: سرخده

www.daghighshimi.ir  
تلفن: ۰۲۴۴۴۴۳۸۱۳۵ - ۰۲۴۴۴۴۳۸۱۳۵ - ۰۲۴۴۴۴۳۸۱۳۵  
آدرس: کیلومتر شش جاده بیجار، شهرک صنعتی تخصصی روی، ابتدای بلوار بهره‌وری، جنب پاسکول، پلاک ۳

1371/1-28  
تاریخ: ۹/۱۳/۱۳۹۴  
پوسته:

شماره ثبت: ۱۱۳۷۳  
دفتر: شیمی آزما

نام متقاضی: شماره درخواست: سایر توضیحات: درخواست مشتری: نام و نوع نمونه: حالت فیزیکی نمونه: سنگ آهن تاریخ نمونه برداری: تاریخ ارائه نتیجه: ۹۷/۱۰/۲۵

کدمنوع آزید	عنصر	نتیجه آزمون				عدد
		ppm	ppb	gr/lit	Percent(%)	
۱	Fe <sub>total</sub>	51.00				۱
۲	FeO	14.00				۲
۳	SiO <sub>2</sub>	15.24				۳
۴	Al <sub>2</sub> O <sub>3</sub>	1.87				۴
۵	P	0.17				۵
۶	S	0.11				۶
۷	TiO <sub>2</sub>	0.11				۷
۸	MgO	2.42				۸
۹	BaO	<0.05				۹
۱۰	CaO	1.80				۱۰
۱۱	K <sub>2</sub> O	0.13				۱۱
۱۲	MnO	0.18				۱۲
۱۳	Na <sub>2</sub> O	0.15				۱۳
۱۴	LOI	1.86				۱۴

کارشناس آزمايشگاه شگوری: مدیر فنی: سرخده

www.daghighshimi.ir  
تلفن: ۰۲۴۴۴۴۳۸۱۳۵ - ۰۲۴۴۴۴۳۸۱۳۵ - ۰۲۴۴۴۴۳۸۱۳۵  
آدرس: کیلومتر شش جاده بیجار، شهرک صنعتی تخصصی روی، ابتدای بلوار بهره‌وری، جنب پاسکول، پلاک ۳





➤ Fine & Lump Iron ores



SIMURGH IRON

Simurgh Iron Co.

Contact Us:

Iran, Tabriz\_Esfahan

www.ironmetal.ir

Sales@ironmetal.ir

Tel: +989146602486

شرکت آهن و فولاد سیمرغ

محصول: سنگ آهن

ظرفیت تامین: ۱۰۲۵ هزار تن دیو شده

Product: Iron ore  
Inventory: 1025000 tones



۱۳۹۷/۱۰/۲۸  
شماره: ۹۷۱۰۲۵  
پوسته:

شرکت سیمرغ  
دفتر دقیق شیمی آزما

نام متقاضی: حساب آقای بهرام صفری  
شماره کار حساب: .....  
تاریخ رونق نمونه: .....  
تاریخ نمونه پررانی: .....  
کد نمونه: ۴  
حالت فیزیکی نمونه: سنگ آهن  
تاریخ ارائه نمونه: ۹۷۱۰۲۵  
تاریخ دریافت نمونه: ۹۷۱۰۲۵

ردیف	عناصر	گروه	نمونه آزمون			Percent (%)	Fe total	۱
			gr/ml	ppb	ppm			
۲	Fe total	60.00			60.00	Fe total	۱	
۳	FeO	17.10			17.10	FeO	۲	
۴	SiO <sub>2</sub>	9.39			9.39	SiO <sub>2</sub>	۳	
۴	Al <sub>2</sub> O <sub>3</sub>	0.72			0.72	Al <sub>2</sub> O <sub>3</sub>	۴	
۵	P	0.13			0.13	P	۵	
۶	S	1.52			1.52	S	۶	
۷	TiO <sub>2</sub>	0.06			0.06	TiO <sub>2</sub>	۷	
۸	MgO	1.51			1.51	MgO	۸	
۹	BaO	<0.05			<0.05	BaO	۹	
۱۰	CaO	0.56			0.56	CaO	۱۰	
۱۱	K <sub>2</sub> O	<0.05			<0.05	K <sub>2</sub> O	۱۱	
۱۲	MnO	0.07			0.07	MnO	۱۲	
۱۳	Na <sub>2</sub> O	0.08			0.08	Na <sub>2</sub> O	۱۳	
۱۴	LOI	0.87			0.87	LOI	۱۴	

کارشناس آزمايشگاه شیمی: .....  
مدیر فنی: سرجه  
مدیر: شاد

www.daghghshimi.ir  
رهن: کیومرث شاد مدیر بهار شهرک صنعتی دماوند، روی آسفالته بلوار بهار، روی جنب پاسکال، پلاک ۳  
شماره تلفن: ۹۸۹۱۴۶۶۰۲۴۸۶ - فکس: ۹۸۹۱۴۶۶۰۲۴۸۶  
تلفن همراه: ۹۸۹۱۴۶۶۰۲۴۸۶ - ۹۸۹۱۴۶۶۰۲۴۸۶ - ۹۸۹۱۴۶۶۰۲۴۸۶



## ➤ Iron Ore Concentrate

- Iron ore Concentrate % 68.48 Fe
- Iron ore Concentrate % 67 Fe
- Iron ore Concentrate % 65.84 Fe

## کنسانتره سنگ آهن ❖

- کنسانتره آهن عیار %68.48
- کنسانتره آهن عیار %67 Fe
- کنسانتره آهن عیار %65.84 Fe



Simurgh Iron Co.

Contact Us:

Iran, Tabriz\_Isfahan  
www.ironmetal.ir  
Sales@ironmetal.ir  
Tel: +989146602486

## شرکت آهن و فولاد سیمرغ

محصول: کنسانتره آهن  
مشخصات بار: %Fe Total: 65.84  
موجودی: ۵۰ هزار تن  
تاریخ: ۱۳۹۷/۰۷/۱۰

**Products:** Iron Concentrate & 68.48  
**Specification :** %Fe: 65.84  
**Inventory:** 50,000 Tones  
**Date:** 2018.10.02

Element		Result
Fe	%	68.48
Fe <sub>2</sub> O <sub>3</sub>	%	68.46
FeO	%	26.36
SO <sub>3</sub>	%	1.28
P <sub>2</sub> O <sub>3</sub>	%	<0.06
CaO	%	0.64
K <sub>2</sub> O	%	0.05
MgO	%	1.29
Na <sub>2</sub> O	%	0.17
Al <sub>2</sub> O <sub>3</sub> +SiO <sub>2</sub>	%	<1.41
TiO <sub>2</sub>	%	<9
L.O.I	%	<0.1
SG	Cm <sup>2</sup> /gr	-

Element	Result(Wt%)	Test Method
Fe Total	65.84	ISO 9507/2597-1
Al <sub>2</sub> O <sub>3</sub>	0.77	ISO4688-1/ISO 6830
S	0.203	ISO 4689
P	0.061	ISO 4687-1
SiO <sub>2</sub>	3.86	ISO 2598-1
CaO	0.41	ISO 10203
K <sub>2</sub> O	0.05	ISO 13312
MgO	1.65	ISO 10204
MnO	0.17	ISO 9682-1
Na <sub>2</sub> O	0.20	ISO 13313
TiO <sub>2</sub>	0.32	ISO 4691
FeO	23.36	ISO 9035



### ➤ Iron Ore Pellets/ گندله سنگ آهن

Element	Result	Remark
T.Fe	65%	Min
FeO	1%	Max
Al <sub>2</sub> O <sub>3</sub> +SiO <sub>2</sub>	5%	Max
P	0.01%	Max
S	0.01%	Ave
Moisture	1%	Max
CCS	270kg/pellet	Min
T index	96%	Min
A Index	2%	Max
Prosity	20-24%	-
Size 6.3 – 16 mm	90%	Min
Size +16 mm	8%	Max
Size <6.3 mm	2%	Max

➤ DRI Sponge Iron / آهن اسفنجی

DRI Sponge iron	
Fe Total (%)	Min88<total< 92 Max
Fe Metal (%)	82< Metal< 84
MD (%)	Min 91< MD< 93 Max
C(%)	1.5 Min
SiO <sub>2</sub> (%)	4 Max
Al <sub>2</sub> O <sub>3</sub> (%)	0.5 Max
S (%)	0.008 Max
P (%)	0.05 Max
Sizing	9-18 mm, 90% 6.3-9 mm, 5%



## ➤ Briquetted Iron

بريکت آهن اسفنجی ❖

1) Hot briquetted iron (HBI)

(۱) بريکت گرم آهن اسفنجی

Hot briquetted iron	
Total Fe	88-89%
Metallic Fe	81-82%
Metallization	91-92%
Carbon	0.95% (+-0.1%)
Sulphur	0.007% (+-0.001%)



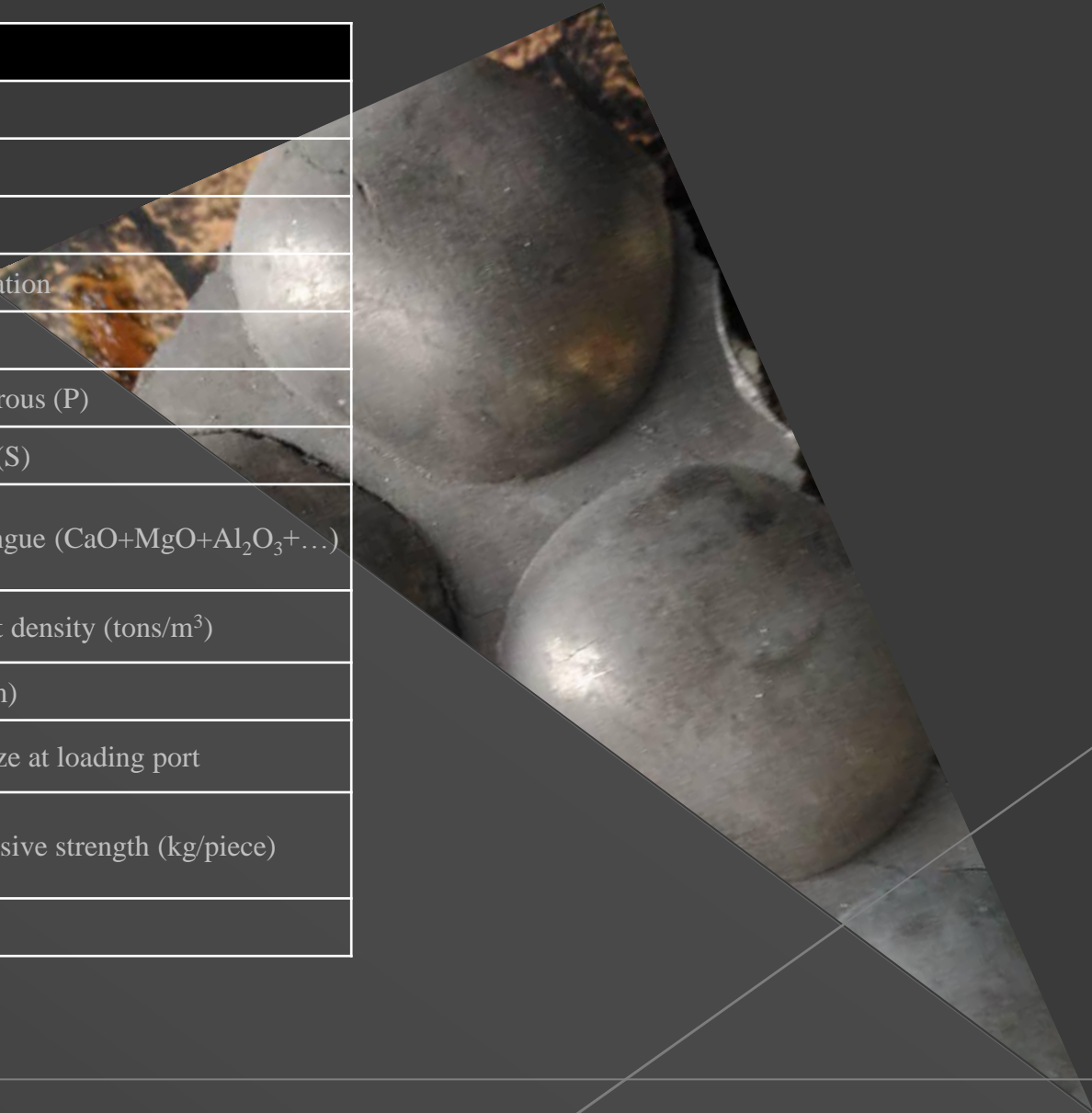
## ➤ Briquetted Iron

بريکت آهن اسفنجی ❖

### 2) Cold briquetted iron (CBI)

(۲) بريکت سرد آهن اسفنجی

Grade 1	
Detail	Item
88-90 %	Fe <sub>total</sub>
78-80 %	Fe <sub>matal</sub>
90 %	Metallization
1.5 %	Carbon
0.03% max	Phosphorous (P)
0.04 % max	Sulphur (S)
8.5 % max (MgO is adjustable due to customer demand)	Total gangue (CaO+MgO+Al <sub>2</sub> O <sub>3</sub> +...)
3.7-4	Apparent density (tons/m <sup>3</sup> )
25-45-35	Size (mm)
4 % max	Under size at loading port
450-500	Compressive strength (kg/piece)
3.9	Density



## ➤ Steel billet

Steel billet/ 1	<p>Our ordinary grades are:</p> <p>ASTM A615 Gr60</p> <p>ASTM A572GR50</p> <p>BS 4449 B500B CK 45</p> <p>RSt 37-2</p> <p>St 3sp St 3sp St 44-2</p> <p>St 5sp 2</p> <p>ISIRI 3132 Aj 400</p> <p>Analysis of grades are according to customer needs and negotiable. Other Grades are negotiable.</p>
-----------------	--

### Dimension & Tolerances

Length (mm)	Cross section (mm)
8000-12000 (+/- 100mm)	130×130 (+/-4mm)
150×150 (+/- 5mm)	

**Other size and tolerances are negotiable.**



## ➤ Steel billet

Steel billet/ 2	<p>Our ordinary grades are:</p> <p>ASTM A615 Gr60</p> <p>ASTM A572GR50</p> <p>BS 4449 B500B CK 45</p> <p>RSt 37-2</p> <p>St 3sp St 3sp St 44-2</p> <p>St 5sp 2</p> <p>ISIRI 3132 Aj 400</p> <p>Analysis of grades are according to customer needs and negotiable. Other Grades are negotiable.</p>
-----------------	--

### Dimension & Tolerances

Length (mm)	Cross section (mm)
8000-12000 (+/- 100mm)	130×130 (+/-4mm)
150×150 (+/- 5mm)	

**Other size and tolerances are negotiable.**



## ➤ Steel Slab

Steel Slab	<p>Our ordinary grades are:</p> <p>G3101 SS 400</p> <p>G3106 SM 400A SAE 1008</p> <p>St 37-2</p> <p>St 44-3</p> <p>St 52-3</p> <p>G1 Structural Steel For Hull Construction</p> <p>Analysis of grades are according to customer needs and negotiable. Other Grades are negotiable.</p>
------------	--

Dimention & Tolerances		
Length (mm)	Width (mm)	Thicness (mm)
3800-10500 ± 100	1000-1250 ± 10	195 ± 5
		245 ± 5

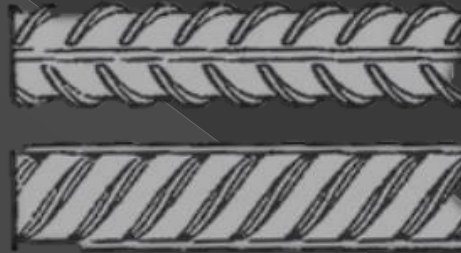
**Other size and tolerances are negotiable.**

➤ Steel Rebar

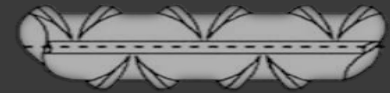
Type 1 / Ribbed Steel Bars



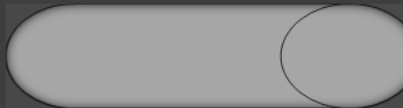
Type 2 / Ribbed Steel Bars



Compound Ribbed Steel Bars



Round Steel Bars



## ➤ Steel Rebar

- Dimensions and weight rebar

Nominal diameter	Foundation diameter/type 1 /size 340-400	Diameter tolerance	Weigh one meter	Weight tolerance		considerations
				ribbed bars	round bars	
8	7.5	+0.3 -0.5	0.395	+7	+8	<p>In the calculation of the weight, the specific mass of the steel is <math>7.85 * 10^{-3}</math> gr / mm<sup>2</sup>.</p> <p>In round bars: The difference between minimum and maximum diameter (ellipse) is 70% in the range of tolerance.</p>
10	9.3		0.616	+5	+6	
12	11		0.88			
14	13		1.21			
16	15		1.58			
18	17		2	+5	+5	
20	19	2.47				
22	21	+0.4 -0.5	2.98	+4	+4	
25	24		3.85			
28	26.5	+0.4 -0.7	4.83			
32	30.5		6.31			
36	34.5		7.99			



## ➤ Steel Rebar

- The chemical composition of bars

Classification	Character mark	Percentage of chemical composition of the elements (maximum values)						Maximum carbon equivalent
		C	Si	Mn	P	S	N	
round steel bars	240	0.24	0.6	0.81	0.055	0.055	-	-
Type 1 / ribbed steel bars	340	0.35	0.65	1.36	0.050	0.050	-	0.50
	350	0.3	0.6	1.66	0.045	0.045	0.014	0.51
Type 2 / ribbed steel bars	400	0.4	0.65	1.66	0.050	0.050	-	-
	420	0.33	0.60	1.56	0.045	0.045	0.014	0.56
Compound ribbed steel bars	500	0.43	0.65	1.88	0.050	0.050	-	-
	520	0.35	0.6	1.88	0.045	0.045	0.014	0.61

## ➤ Steel Rebar

- Mechanical properties of bars

Classification	Ch. mark	Tensile test					Cold bending test		
		yield strength Y.P N/mm <sup>2</sup>		U.T.S N/mm <sup>2</sup>	Tensile /yield R <sub>m</sub> /R <sub>ch</sub>	Minimum elongation	Diameter of bending mandrel relative to nominal diameter of rebar		
		Minimum	Maximum	Minimum	Minimum	Minimum	Minimum		
						d<=16	16<d<=32	32<d<=50	
round bars	240	240	-	360	1.25	25	3d	6d	7d
Type 1 / ribbed steel bars	340	340	-	500		18			
	350	350	455	500		17			
Type 2 / ribbed steel bars	400	400	-	600		16			
	420	420	545	600		16			
Compound ribbed steel bars	500	500	-	650		10			
	520	520	675	690		13			

Classification	Ch. mark	Equivalent standards		
		GOST 5781	ASTM A 615	JIS G3112
round steel bars	240	AI	-	SR 24
Type 1 / ribbed steel bars	340	AII	G40	SD 35
Type 2 / ribbed steel bars	400	AIII	G60	SD 40
Compound ribbed steel bars	500	-	G75	SD 50



## Capacity and facilities

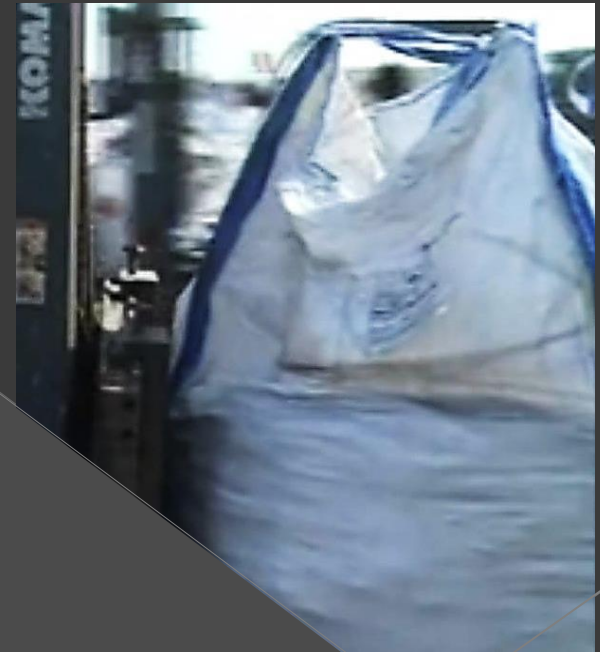
Products		Time period	Capacity and facilities
Iron Ore	Magnetite	Per each <b>year</b>	5,000,000 Tones
	Hematite	Per each <b>year</b>	5,000,000 Tones
Iron ore concentrate		Per each <b>month</b>	70,000 Tones
Iron ore pellets		Per each <b>month</b>	50,000 Tones
DRI Sponge iron		Per each <b>month</b>	20,000 Tones
Briquetted iron	CBI	Per each <b>month</b>	5,000 Tones
	HBI	Per each <b>Year</b>	500,000 Tones
Steel billet	1	Per each <b>month</b>	5,000 Tones
	2	Per each <b>month</b>	5,000 Tones
Steel slab		Per each <b>month</b>	5,000 Tones
Steel bar	Round steel bars	Per each <b>month</b>	5,000 Tones
	Ribbed Steel Bars	Per each <b>month</b>	5,000 Tones
	Compound Ribbed Steel Bars	Per each <b>month</b>	5,000 Tones



### ➤ Packing & shipping

The product is loaded in bulk. If the buyer wants to package the product, we will use Jumbo Bag and Big Bag in capacities above one ton.

Shipments are performed by shipping from Bandar Abbas and Chabahar ports. It is also available to the destination country and the tonnage of the purchase, as well as the time of transfer of freight by rail and road.



### ➤ Export Certificates

- SGS certificate
- Certificate of origin
- Analysis of products accordance with ASTM
- Packing list
- Invoice
- BL

If the buyer needs additional documentation to clear the shipment in your country, please inform us.

### ❖ مدارک و اسناد صادراتی

- گواهی SGS
- گواهی مبدا
- ارائه برگ آنالیز محصول مطابق استاندارد ASTM
- پکینگ لیست
- فاکتور
- بارنامه

چنانچه خریدار برای ترخیص محموله در کشور خود نیازمند مدارک دیگری است لطفاً به ما اعلام نماید.





### ➤ Services and competitive advantages

- Continuous supply of high tonnage products.
- Delivery of the product as CFR and CPT in export requests.
- Provide analysis and product samples for quality evaluation.
- Possibility of long-term contract.
- Possibility to pay with Rials and Euros.
- Payable to international accounts located in Hong Kong, UAE and Germany.
- Neutral Negotiation by Formulating Standards Required by International Banks and Customs of Destination Countries and Cargo Companies.

### ❖ خدمات و مزیت های رقابتی

- تامین مداوم محصولات در تناژ بالا
- تحویل محصول به صورت CFR و CPT در درخواست های صادراتی
- ارائه آنالیز و نمونه محصول جهت بررسی کیفیت
- امکان عقد قرارداد طولانی مدت
- امکان پرداخت با ارز ریال و یورو
- امکان پرداخت در حساب های بین المللی واقع در هنگ کنگ ، امارات و آلمان
- امکان مذاکره غیر حضوری با تدوین فرم های مورد نیاز استاندارد مورد قبول بانک های بین المللی و گمرکات کشورهای مقصد و شرکت های بازرگری



## Our members



مدیر عامل: محمد نعمت زاده

**Managing Director: Mohammad Nematzadeh**



مدیر بازرگانی: لیلا نعمت زاده

**Commercial Management: Leila Nematzadeh**



مدیر بازاریابی: مهدی نعمت زاده

**Marketing Management: Mahdi Nematzadeh**



مشاور امور صادراتی: مصطفی نظام پرور

**Export Consultant: Mostafa Nezamparvar**

# Communication with us

## Simurgh Iron Company

- ✓ Address: Central Office: No3, Alley Sa'adat, St 8m Kamali, Ave Engelab, Tabriz, East Azerbaijan, IRAN.
- ✓ Warehouse : Bandar Abbas, 3 km from Shahid Rajae Harbor
- ✓ Website: [www.ironore110.com](http://www.ironore110.com) , [www.ironmetal.ir](http://www.ironmetal.ir)
- ✓ E-mail: [Sales@ironmetal.ir](mailto:Sales@ironmetal.ir)
- ✓ Phone: +989146602486

## Our social network:

- ✓ Facebook: [Simurgh Iron Co](#)
- ✓ Linked in: [Simurgh Iron Co](#)
- ✓ Twiter: [Simurgh Iron Co](#)